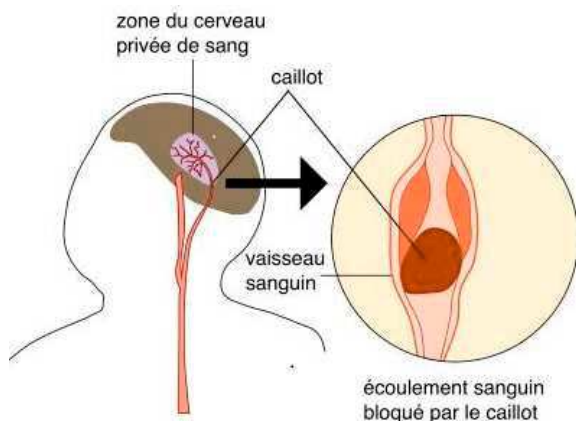


## Caillot de sang !!! A LIRE ABSOLUMENT !!!

Autant le reconnaître car on ne sait jamais de quoi tantôt ou demain sera fait.



**Caillot de sang/attaque cérébrale –Ils ont découvert un quatrième indicateur: la langue.**

**Je continuerai de transférer ce document toutes les fois que je le recevrai !**  
**C'est important**

Faites circuler ce courriel, vous pourriez sauver la vie d'un de vos amis; c'est sérieux !

**ATTAQUE CÉRÉBRALE** : pour ceux qui comprennent l'anglais, rappelez-vous des trois premières lettres du mot : STROKE (qui veut dire attaque) :**S.T.R.**

**- COMMENT IDENTIFIER UNE ATTAQUE CÉRÉBRALE:** Ça ne prend qu'une minute pour lire ceci...

Un neurologue a dit que s'il pouvait soigner une personne victime d'une attaque cérébrale dans les 3 heures, il pouvait renverser totalement les dommages....TOTALEMENT !

Il a dit aussi qu'il est assez difficile de reconnaître une attaque cérébrale, la diagnostiquer et emmener le patient à l'hôpital dans les 3 heures. RECONNAITRE UNE ATTAQUE CÉRÉBRALE :

Sachez retenir ces trois étapes : S.T.R.

Quelques fois les symptômes d'une attaque cérébrale sont difficiles à identifier. Malheureusement, le manque de vigilance est synonyme de désastre dans certains cas.

La victime d'une telle attaque pourrait souffrir de sévères dommages au cerveau si les personnes autour d'elle n'arrivent pas à identifier ces symptômes.

Maintenant, les médecins disent qu'un spectateur peut reconnaître une attaque cérébrale en posant trois questions simples :

**S \* (smile)**

**Demandez à la personne de sourire.**

**T \* (Talk)**

**Demandez à la personne de parler, de dire une phrase simple avec cohérence** (Exemple : il fait beau aujourd'hui)

**R \*(raise both arms)**

**Demandez lui de lever les deux bras.**

Si la personne a des difficultés à exécuter l'une ou l'autre de ces tâches, appelez immédiatement le 112 et décrivez les symptômes à la personne en bout de ligne.

**Nouveau signe d'une attaque cérébrale : Tirer la langue !**

**À NOTER** : Un autre "signe" d'une attaque cérébrale a été découvert : demandez à la personne de tirer la langue. Si la langue est croche, si elle va plus d'un côté que de l'autre, c'est aussi une indication d'une attaque cérébrale.

**Un cardiologue a dit que si chaque personne qui reçoit ce courriel l'envoie à 10 personnes; vous pouvez parier qu'au moins une vie sera sauvée.**

**J'ai fait ma part, et toi ?**