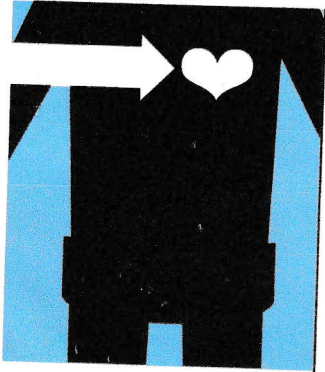


5



## L'arrêt cardiaque



### Ce qu'il faut savoir

Lorsqu'une personne est inconsciente, ne bouge pas, ne respire pas, ne toussse pas, appelez ou faites appeler le plus vite possible le Samu (15) et réclamez un défibrillateur automatisé externe (DAE) ou munissez-vous du DAE s'il est immédiatement disponible.



### Ce qu'il faut faire

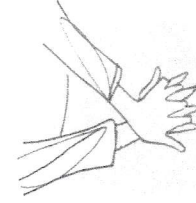
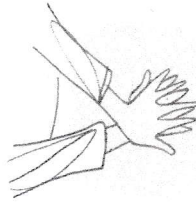
Allongez la victime sur le dos de préférence sur une surface rigide.



Vérifiez que la victime ne respire pas normalement. Agenouillez-vous à ses côtés, pratiquez immédiatement la réanimation cardio-pulmonaire en attendant la mise en place d'un défibrillateur.



Placez les mains, l'une sur l'autre, au milieu de la poitrine, les doigts relevés n'appuyant ni sur les côtés, ni sur la partie inférieure du sternum.



- Bras tendus, appuyez fortement avec le talon de la main, en y mettant le poids de votre corps.
- Faites ainsi des compressions sur la poitrine.

30 fois



Si le sauveteur ne sait pas réaliser le bouche-à-bouche ou s'il ne se sent pas capable de le faire, il poursuit uniquement les compressions thoraciques à un rythme de 100 à 120 par minute, soit environ deux compressions par seconde.

2 fois



Poursuivez jusqu'à : la mise en œuvre du DAE, en suivant ses indications, jusqu'au relais des services de secours ou de la reprise de la respiration.